

**COLA**  
**TERMODINÂMICA**

*Fast* Patch

## Diferenciais

Aderência **DEFINITIVA** com ferro de passar.



Toque **MACIO**.



**FLEXÍVEL**, fácil de trabalhar.



Papel protetor em **TODA EXTENSÃO** da cola



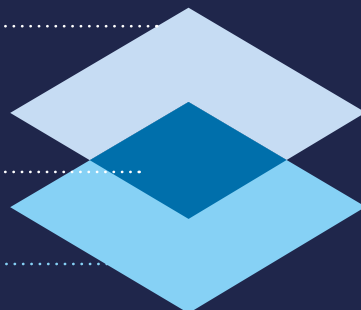
### Atenção

O tempo de aplicação com ferro pode variar de acordo com o tipo de ferro, tipo de tecido e até com temperatura ambiente, recomendamos fazer pequenos testes.

**PROTEÇÃO**  
Papel protetor

**TECNOLOGIA**  
Fast Patch

**COLA**  
Cola Termocolante



## Formatos



24cm x 1m



24cm x 2m



24cm x 4m



24cm x 8m



### Atenção

Para **CORTE ELETRÔNICO** indicamos o uso dos Tecidos Termodinâmicos Fast Patch.



**SEU TECIDO ESTARÁ PRONTO PARA USO**



## PASSO A PASSO TATUAGEM



1

### RECORTE

Corte o termocolante e o tecido do mesmo tamanho.

Coloque o termocolante com o lado da cola em contato com o avesso do tecido. **Não retire o papel protetor ainda.**

### COLOQUE

2



3

### COLE

Sobre o protetor, passe o ferro em posição algodão 160°C a 180°C por aproximadamente 10 segundos. **Em prensa térmica 160°C por 8 segundos.**

Recorte com Tesoura bem Afafiada

### RECORTE

4



5

### REMOVA

Remova o papel protetor e faça a fixação com o ferro de passar Ou Prensa Térmica.

Para **fixação definitiva do seu Patch**, utilize as mesmas instruções do passo 3

### FIXE

6







# COLA TERMODINÂMICA FAST PATCH

- 1 ROLO DE COLA 24CM X 1M  
REF: COLA241
- 1 ROLO DE COLA 24CM X 2M  
REF: COLA242
- 1 ROLO DE COLA 24CM X 4M  
REF: COLA244
- 1 ROLO DE COLA 24CM X 8M  
REF: COLA248

**FastPatch**  
O TECIDO QUE COLA

## QUALQUER DÚVIDA CONTE COM A FAST PATCH

**FAST PATCH SOLUÇÕES EM ARTE EIRELI**

Rua Alvarenga, 1369 - Butantã - São Paulo - SP

**CNPJ:** 18.163.369/0001-80

**contato@fastpatch.com.br**

**MADE IN BRAZIL**



**@FASTPATCH**

**Compartilhe** sua arte com a gente

